

Informe de Medición de BW Facultad de Arquitectura

El presente informe entrega las mediciones de Ancho de Banda realizadas el 15 de Junio de 2010, los cuales tienen como objetivo mostrar el actual escenario antes de realizar los cambios del Router Cisco 4506 de la sala de servidores por los Switch 3750 y verificar que los upgrade realizados por Movistar estén funcionando a velocidad de Gigabits.

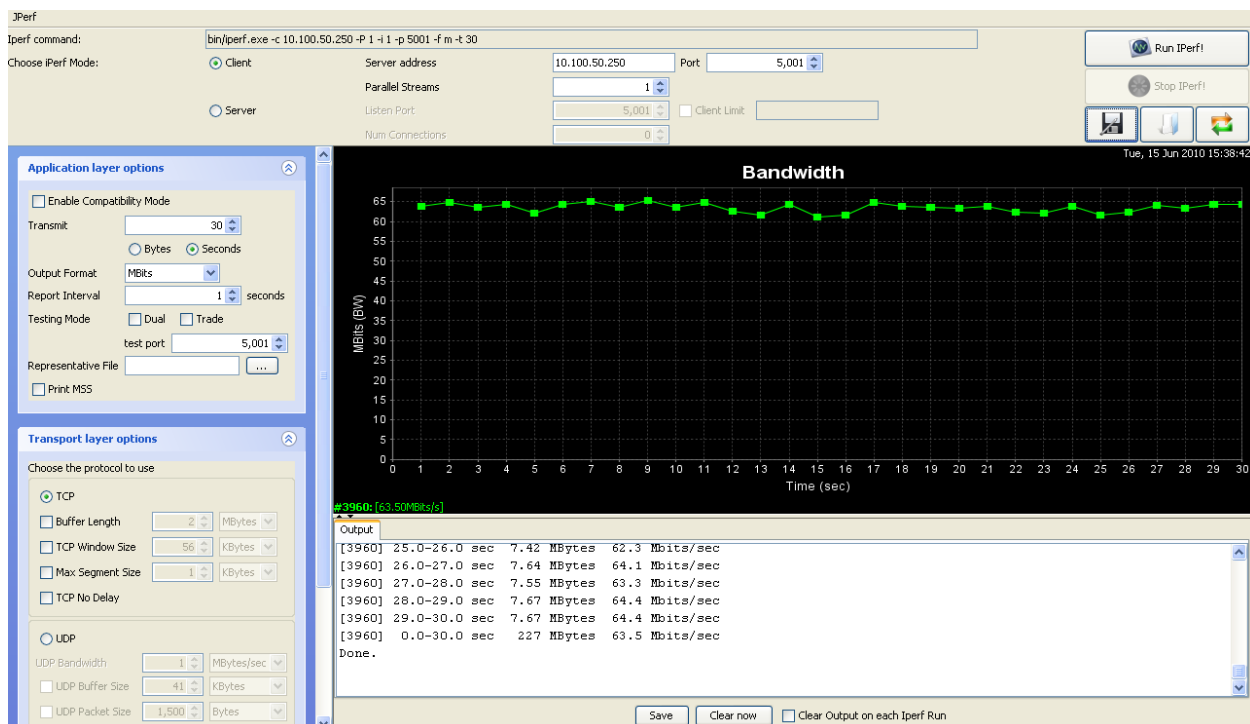
Tareas Realizadas

Se realizaron Mediciones de ancho de banda (BW) en la facultad de arquitectura, en los siguientes escenarios.

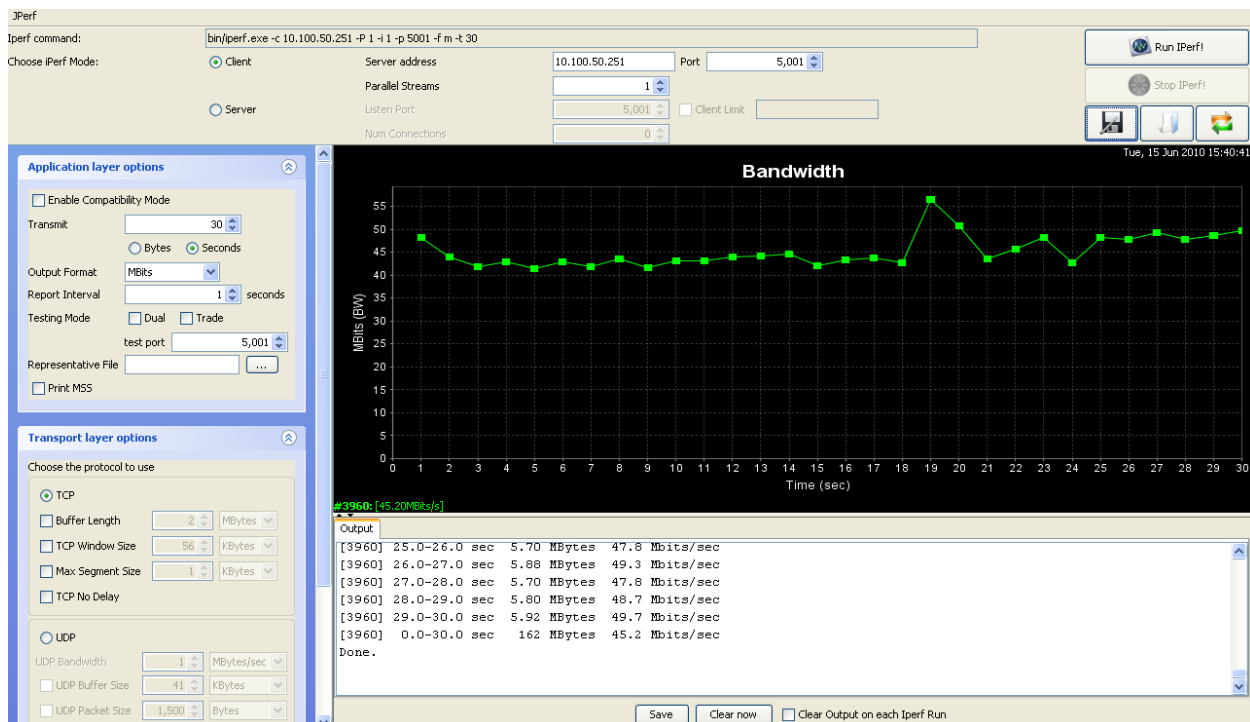
- 1) Medición de BW directamente desde el Switch de borde de Arquitectura a la Sala de servidores en DISICO (al router Cisco 4506)
- 2) Medición de BW desde el Switch de borde a la red interna de DISICO
- 3) Medición desde puntos internos de la red de Arquitectura (pasando por diversas cascadas de switches en el departamento de Diseño) a la sala de servidores en DISICO.
- 4) Medición desde puntos internos de la red de Arquitectura a la red interna de DISICO

Mediciones

- 1) Switch de borde Arquitectura a Sala servidores DISICO (Router 4506).



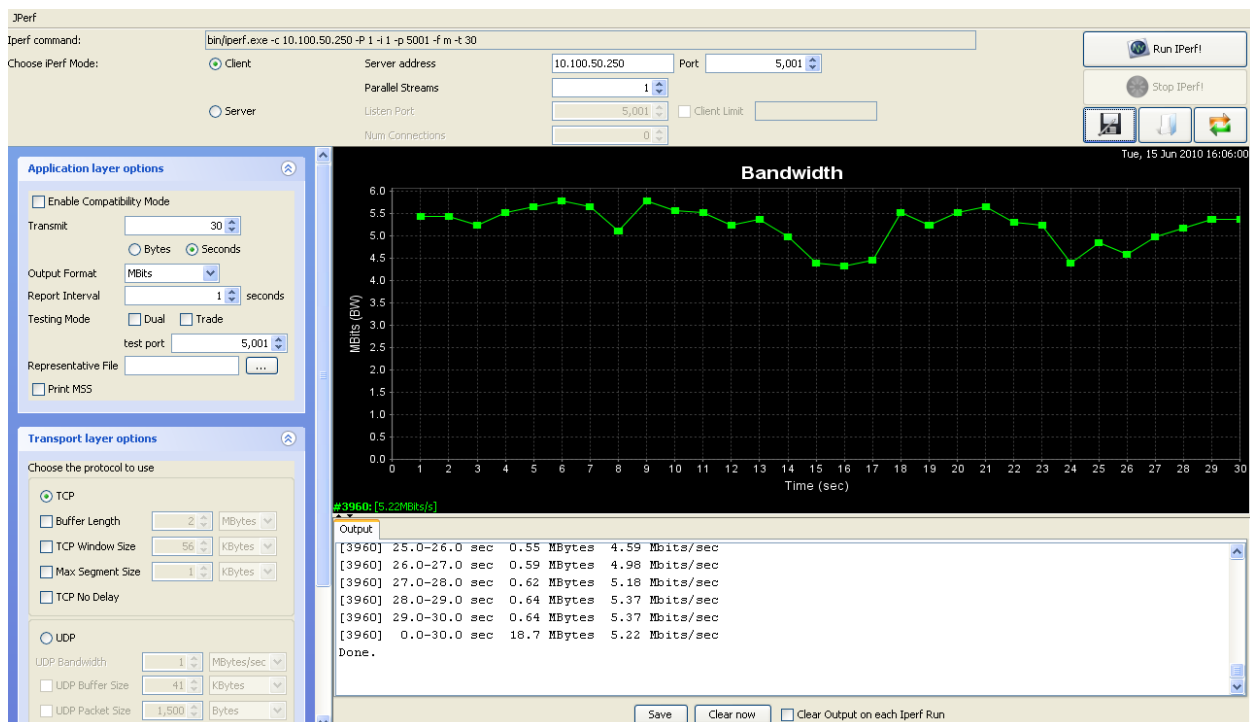
2) Switch de borde Arquitectura a red interna de DISICO.



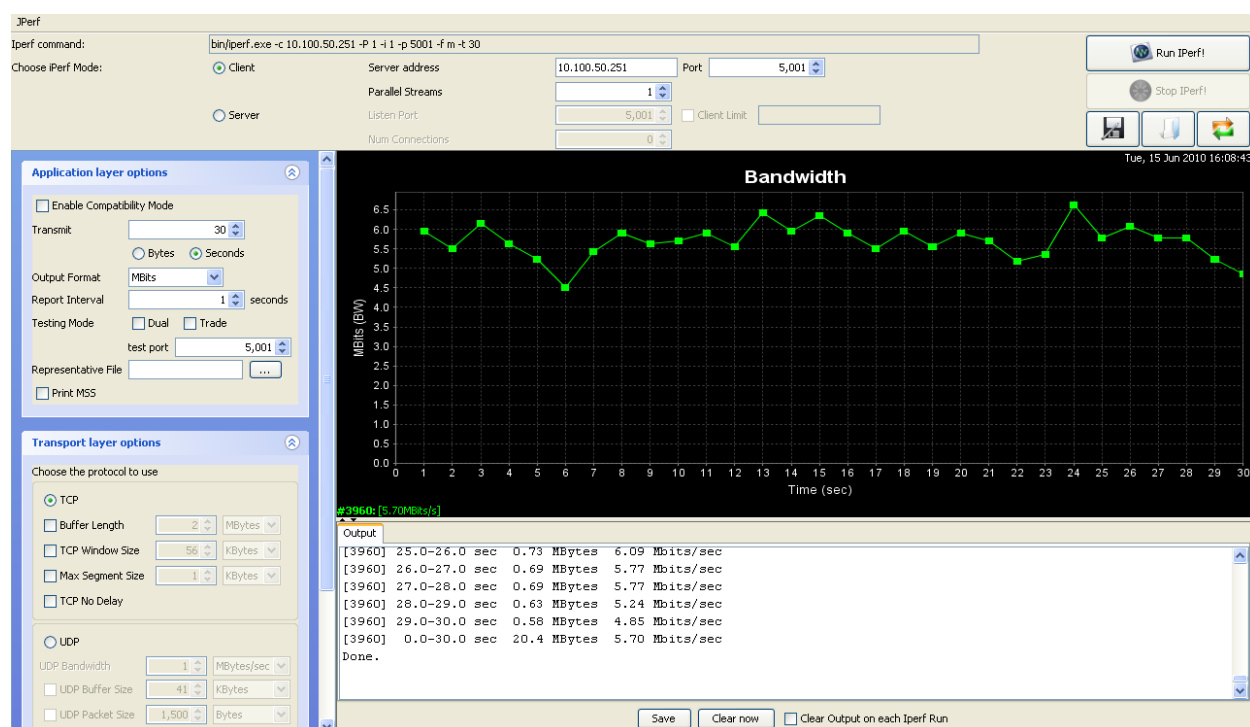
3) Medición desde puntos internos:

a. Diseño

i. Sala servidores DISICO



ii. red interna de DISICO



Conclusiones

Los resultados demuestran que en la facultad de Arquitectura el promedio de BW que tiene el enlace principal a la sala de servidores es de 63 MBits, y al interior, en los distintos departamentos tiene menor BW debido a que no se tiene un control de los dispositivos de red conectados, pero aun así su BW es de un promedio de 5.5 Mbits, tanto al enlace principal como desde el interior de las dependencias. La no debida administración de los dispositivos de red al interior de los departamentos de la facultad de Arquitectura han provocado el colapso de toda la red, haciendo que toda la facultad se vea afectada.