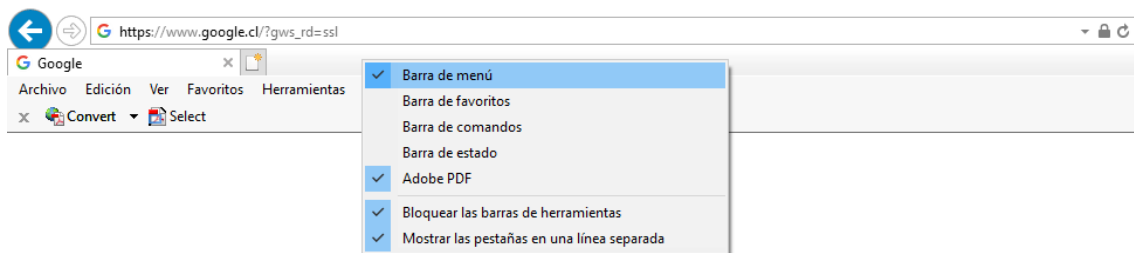


**MANUAL DE USUARIO Y CONFIGURACIÓN
NAVEGADOR INTERNET EXPLORER PARA ACCEDER
AL SERVICIO PROXY UV**

Manual para browser INTERNET EXPLORER

Antes que todo, se debe activar la barra de menú del browser. Para esto, presionamos el botón derecho del mouse en la barra superior, y activamos donde dice “Barra de menús”



PASO 1:

Se debe presionar el menú “Herramientas y luego elegir la opción de “Opciones de Internet” como lo muestra la siguiente imagen:

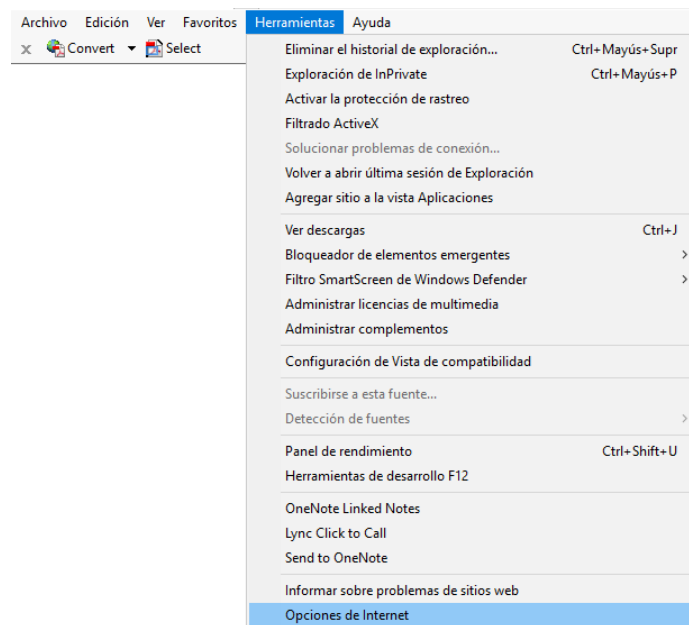


Figura 1.- Opciones de Internet navegador Explorer

PASO 2:

Una vez dentro de las opciones de Internet del navegador, se debe presionar en el menú “conexiones” y presionar el botón “Configuración de LAN” como lo muestra la siguiente imagen:

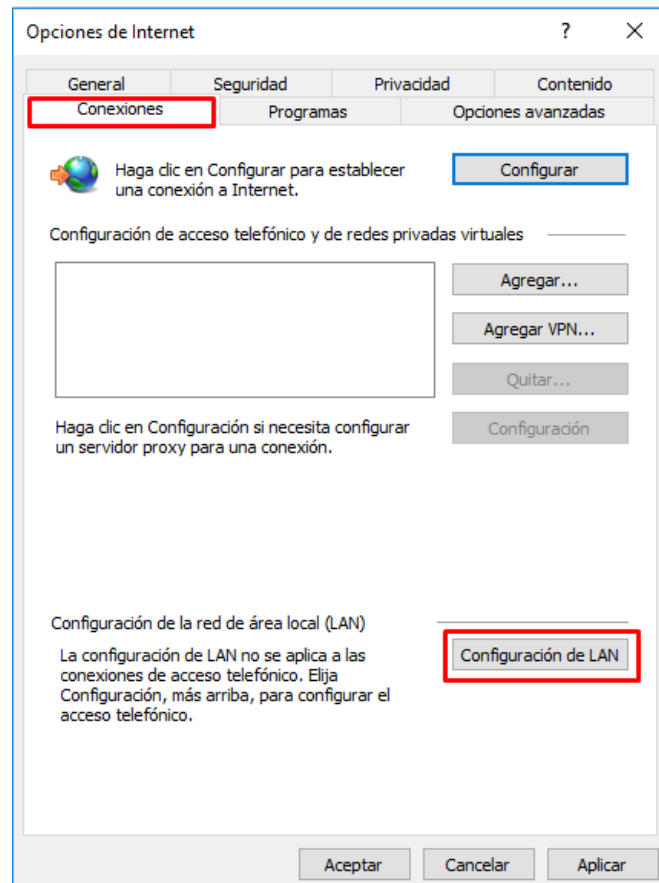


Figura 2.- Conexiones y configuración de LAN navegador Explorer

Dentro de las opciones del botón Configuración de LAN, deberá agregar unos parámetros que se explican de la siguiente forma:

- a) Activar casilla “*usar configuración proxy par LAN*” (1)
- b) En la casilla “Dirección” se debe agregar el sitio `bdigitales.uv.cl` (2)
- c) En el Puerto se debe agregar 8080 (3)
- d) Finalizar configuración presionando botón “Aceptar”

La siguiente imagen, muestra los pasos de configuración indicados recientemente:



Figura 3.- Configuración proxy navegador

Una vez realizado todos los pasos indicados, el browser queda configurado para acceder a las revistas y bibliotecas digitales.

En el browser del navegador, se debe escribir el sitio principal de bibliotecas digitales (biblioteca.uv.cl) y el Sistema pedirá validarse mediante nombre de usuario y contraseña como lo muestra la siguiente imagen:

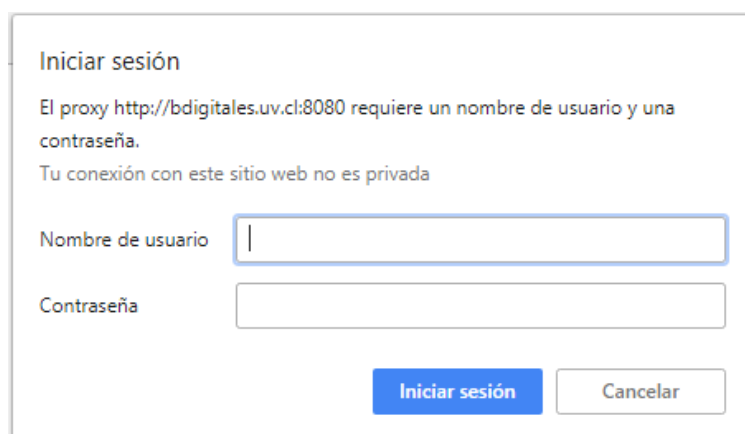


Figura 4.- Ingreso a bibliotecas digitales.

Estos datos deben ser los mismos que ingresa a su cuenta de correo institucional sin el @uv.cl, como lo indica el siguiente ejemplo:

- ✓ Nombre de Usuario: nombre.apellido
- ✓ Contraseña: (Igual contraseña que ingresa al correo institucional)

Una vez ingresado y validado correctamente, se abrirá el sitio de bibliotecas, donde encontrará los distintos links de bases de datos y revistas digitales de los sitios permitidos, y podrá navegar y buscar información que requiera. Lo anterior, lo refleja la siguiente imagen:

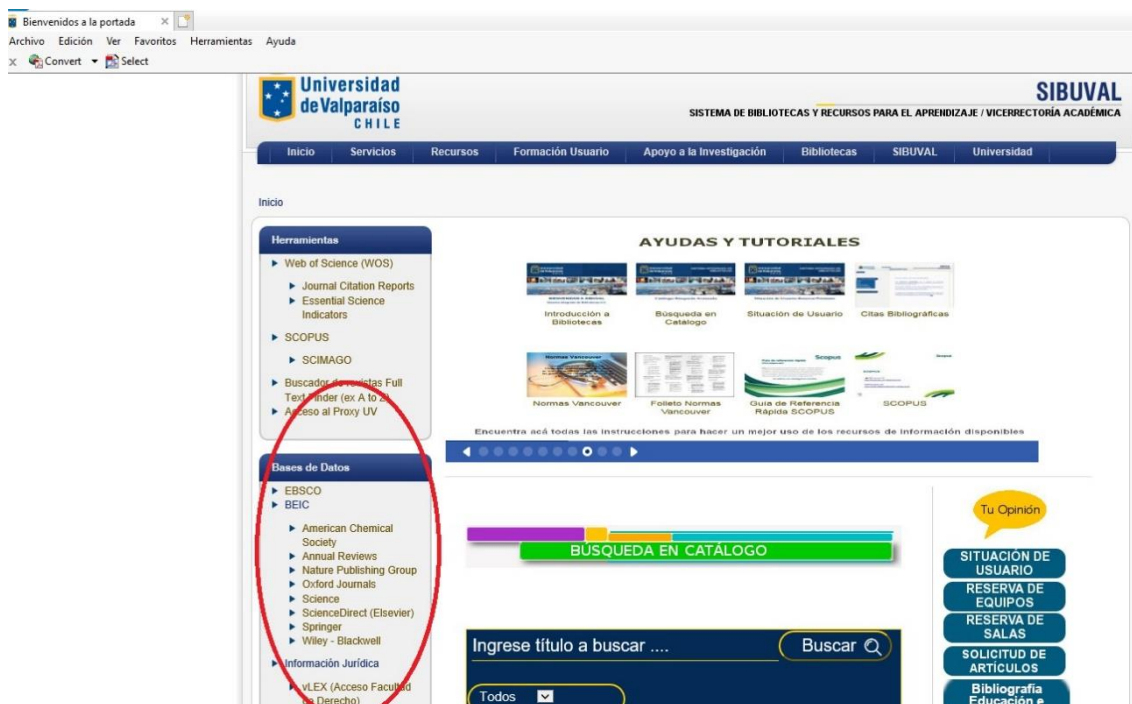


Figura 5.- Acceso a Bibliotecas digitales

En el menú lateral izquierdo, se encuentran todos los links de acceso a distintos proveedores de revistas y bibliotecas digitales, para que el usuario pueda consultar y buscar la información que requiera.

Nota: El servicio Proxy, está configurado para dar acceso solo a las bibliotecas digitales, por lo que no podrá acceder a otros sitios de Internet. Para este caso, se recomienda utilizar otro navegador o desactivar la casilla "Servidor Proxy" indicada en la figura 3.