

Procedimiento Cambio de Zona Horaria

DTIC
Universidad de Valparaíso
Unidad de Soporte y Datacenter

Introducción

En base al cambio de Hora que experimentaremos en unos días más, y para evitar problemas que se originarán en base a esta medida, ya sea en nuestros calendarios, avisos, etc. Se hace necesario que nuestros usuarios puedan de forma manual volver a reprogramar la Zona Horaria para que de esta forma no sufra los efectos de esta medida.

Requisitos

Este procedimiento va directamente orientado a aquellos equipos que no se encuentren en su “Zona Horaria” en (GMT -04:00) Santiago.

Proceso

1.- Estando posicionado en el Escritorio de nuestro PC, hacemos clic en la hora que se muestra en el extremo inferior izquierdo de nuestra pantalla (Figura N° 1 y N° 2).



Figura N° 1



Figura N° 2

- 2.- Al mostrar la ventana que muestra la figura N° 2, procedemos ir a la Zona Horaria.
- 3.- En este punto, modificamos la Zona horaria, colocándola de la siguiente forma “(GMT -04:00) Santiago”, Figura N° 3, N° 4, N° 5 y N° 6



Figura N° 3

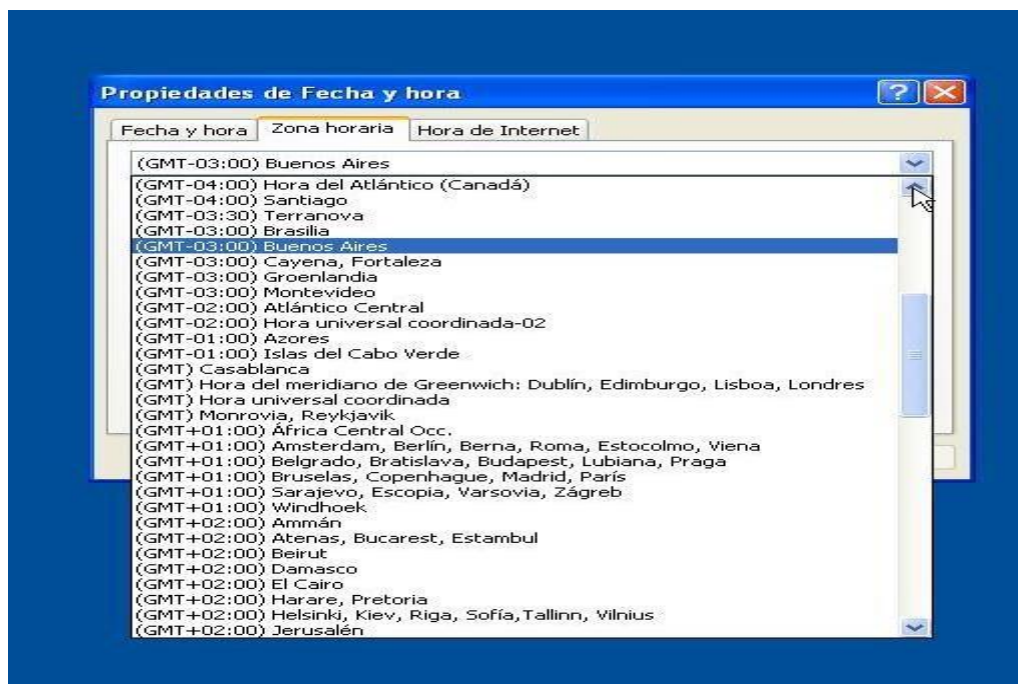


Figura Nº 4

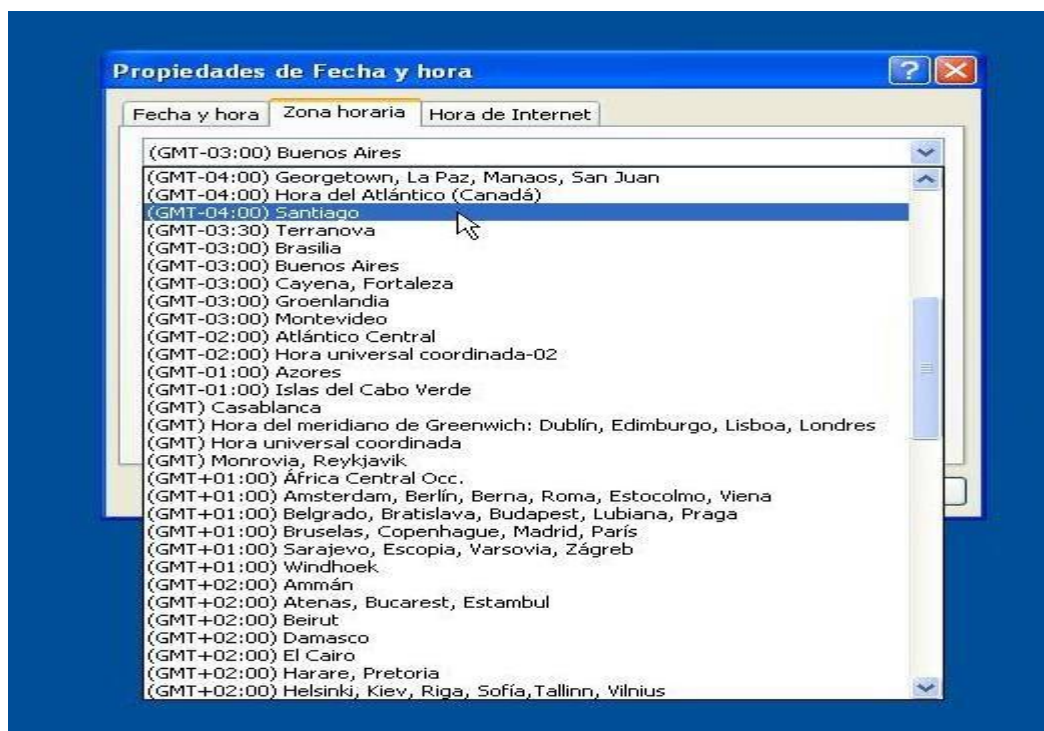


Figura Nº 5

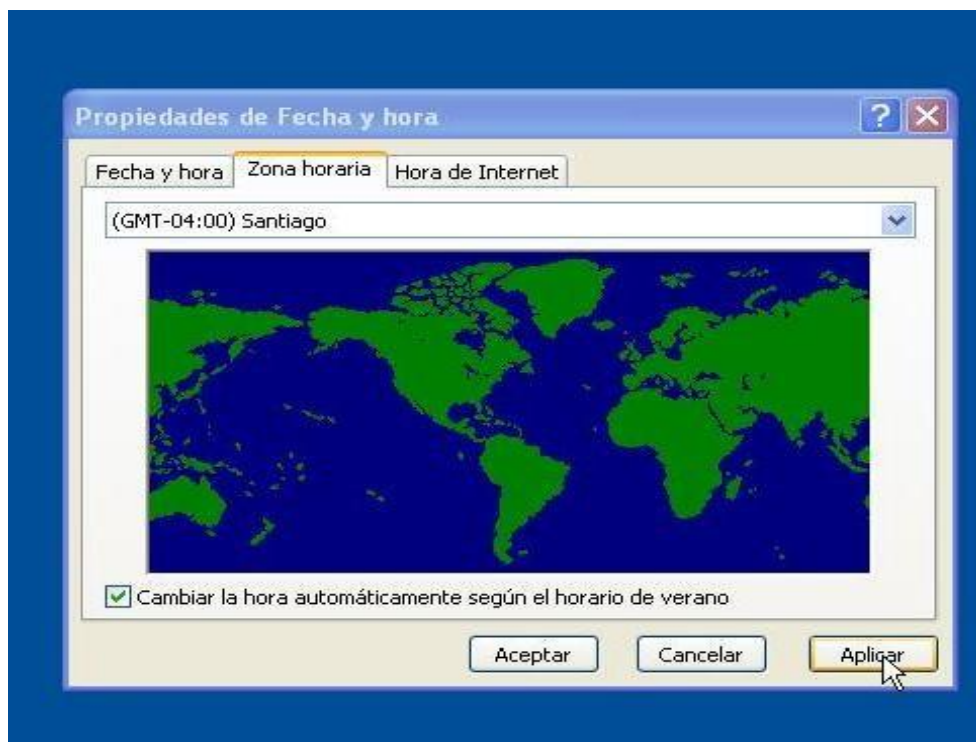


Figura N° 6

4.- Al cambiar nuestra Zona Horaria, Aplicamos y Aceptamos, momento en el cual nos daremos cuenta que nuestro Reloj retrocede en una Hora Figura N°7.

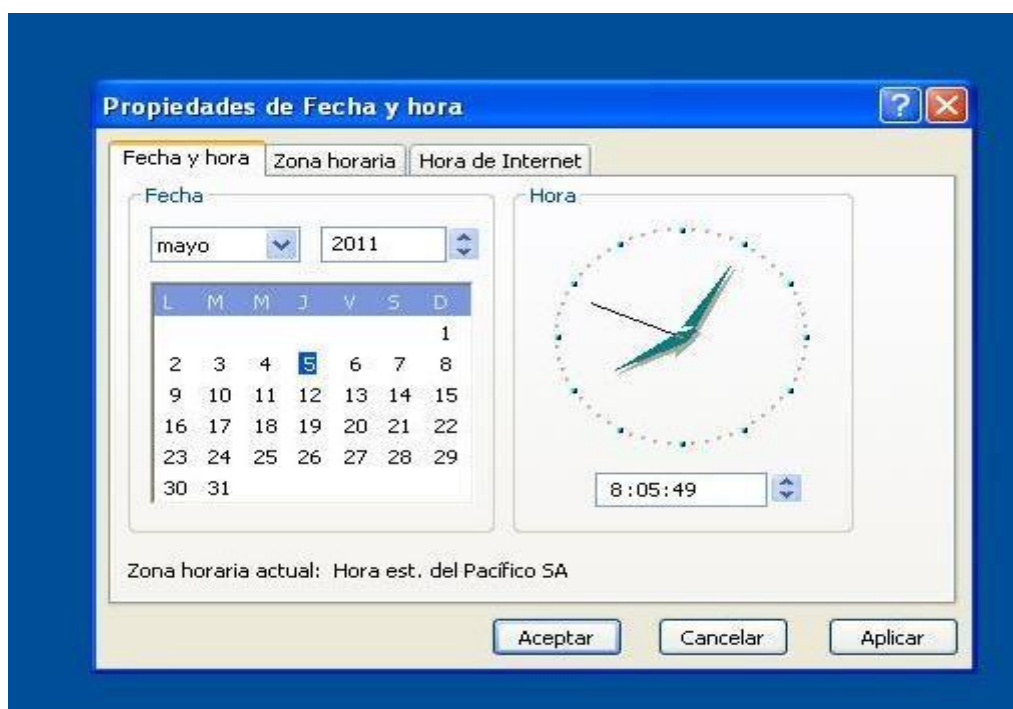


Figura N° 7

SUGERENCIAS

Sólo efectuar este cambio si nuestra Zona Horaria no se encuentra en
(GMT -04:00) Santiago

Anexos

- Sergio Aliaga Cubillos 7733
- Jesús Sabalaga 5546
- Pedro Soto 7735
- Juan Ibáñez 7702
- Secretaria 7750